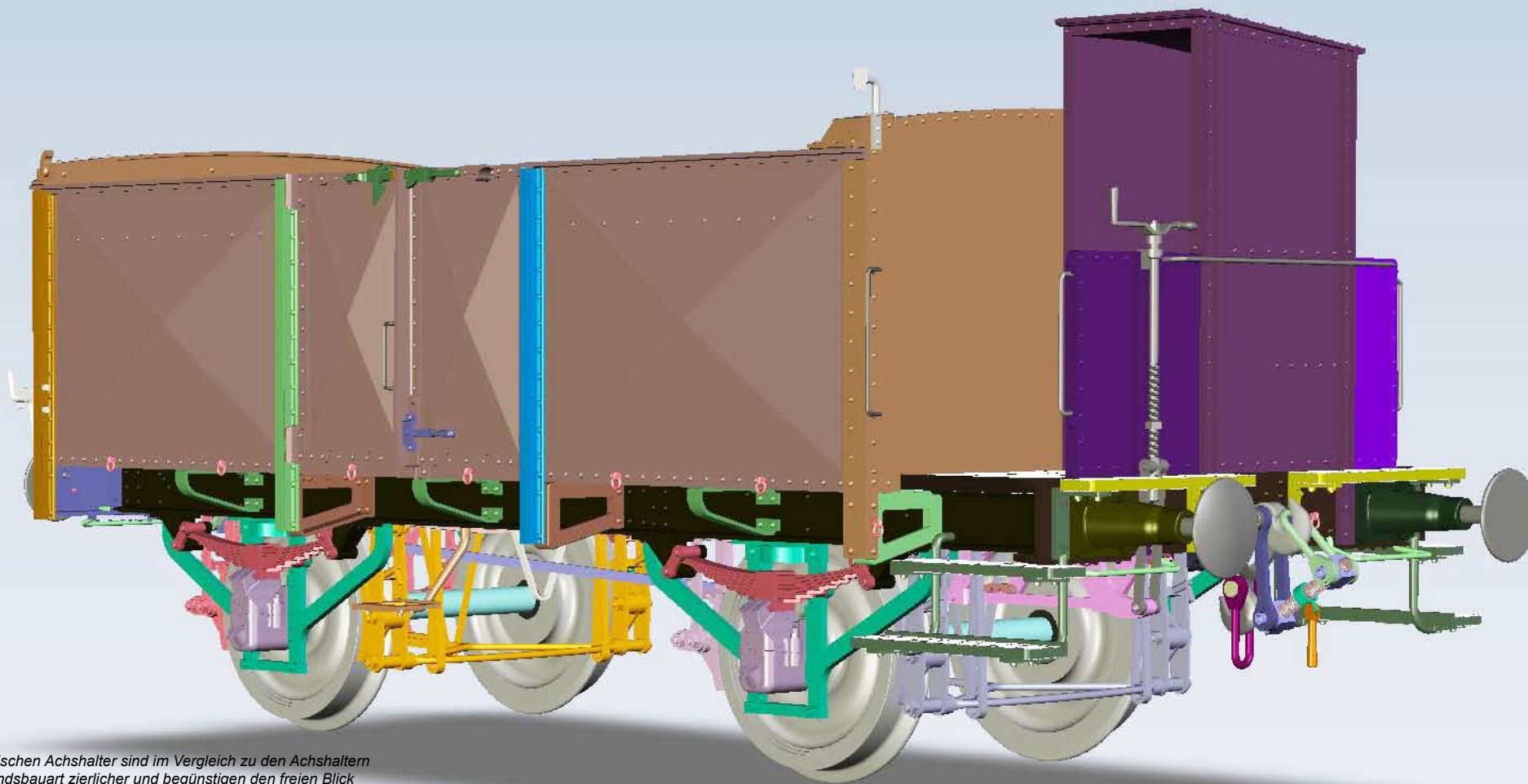


O 02 SCHWERIN

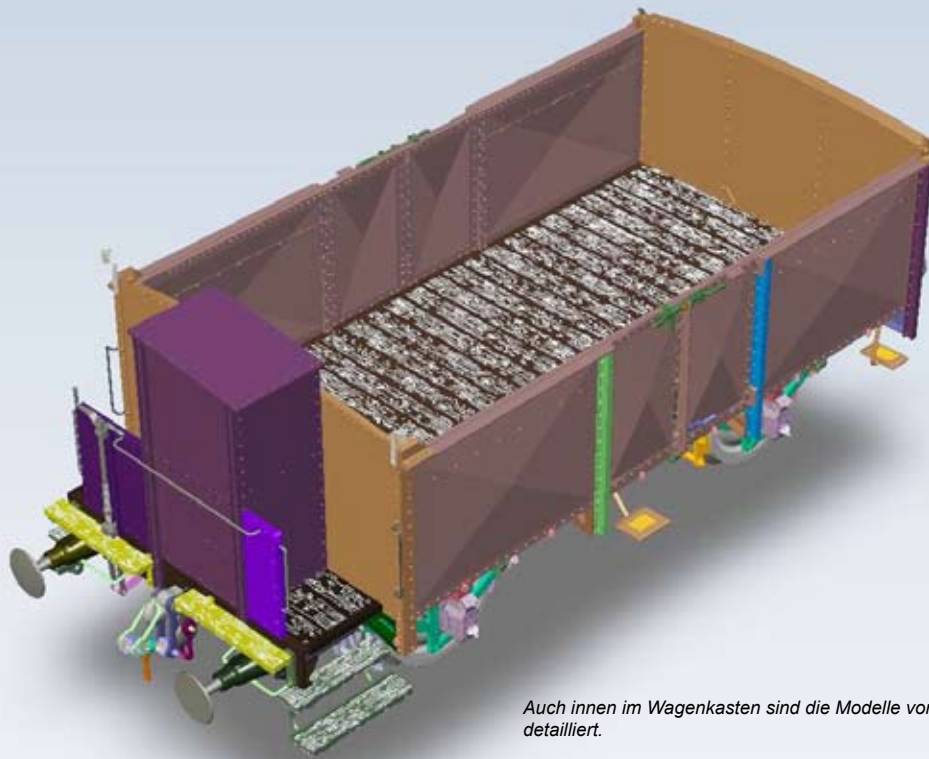
CLASSIC EDITION

NEUE VARIANTEN!

Das Vorbild der eisernen Kohlewagen „Schwerin“ wurde von 1892 bis 1913 in einer Stückzahl von 43.223 Exemplaren gebaut. Bereits ab 1910 wurden die preußischen Achshalter und Achslager gegen die der Verbandsbauart getauscht. Dennoch blieben bis zuletzt viele Wagen mit den ursprünglichen Achshaltern in Betrieb. Die gebremsten Versionen des O 02 hatten einen Achsstand von 3,30 Metern und waren mit Spindelbremsen, Bremserhaus und Bremserbühne ausgestattet. Die ursprünglichen Stangenpuffer wurden später durch Hülsenpuffer ersetzt. Bei der DB waren diese Wagen bis in die 1970er Jahre im Einsatz. Vor allem für Kohletransporte, Schüttgutladungen und Schlacke wurde diese Wagengattung eingesetzt. Ihr Bild war in vielen Bahnbetriebswerken und Güterzügen nicht wegzudenken.



Die preußischen Achshalter sind im Vergleich zu den Achshaltern der Verbandsbauart zierlicher und begünstigen den freien Blick auf das filigrane Fahrgestell. Hier im Bild die Ursprungsausführung mit alten Achslagern - 3D Ansicht der Art.Nr. 200208



Auch innen im Wagenkasten sind die Modelle vorbildgerecht detailliert.

Das Modell besteht aus Kunststoff-Gemischtbauweise, Fahrgestell aus Metall, vorbildgerechte Detaillierung und Beschriftung, Federpuffer, gefederte Achsen, Schraubkupplungen austauschbar gegen KM1- oder Klauenkupplung, durchbrochene Wagenkastenstützen, beidseitig vorbildgerecht profilierte Räder, viele angesetzte Teile, Nachbildung der kompletten Bremsanlage und des Wagenkastens innen, profilierter Hauptrahmen, Bremserhaus inklusive Sitzbank, beidseitig profilierte Buckelbleche, Mindestradius 1020mm, LÜP 22,8cm, Gewicht ca. 0,5 kg.

| Epoche | Bestell-Nr. | | Beschriftungsvariante |
|----------------|-------------|--------|-------------------------|
| | NEM | FS | |
| K.P.E.V. Ep. I | 200208 | 210208 | A, B |
| DRG Ep. II | 200209 | 210209 | A, B |
| DB Ep. IIIa | 200210 | 210210 | A, B, C |
| DB Ep. IIIb | 200211 | 210211 | A, B (Schlackewagen) |
| DB Ep. IV | 200212 | 210212 | A,B (Wagen für Abfälle) |

Bei Bestellung von mehreren Wagen bitte Bestellnummer und Beschriftungsvariante angeben. Die Buchstaben A, B, C, etc. stehen für unterschiedliche Wagennummern und Anschriften.

