

## Tagesprogramm: Sa. 27./So. 28.

10:20 Uhr	Schiffsparade
11:00 Uhr	Funktionsmodelle in Aktion
11:40 Uhr	Flugshow
12:20 Uhr	Segel-Regatta
13:00 Uhr	Modellbahn-Giganten
13:40 Uhr	Schiffsparade
14:20 Uhr	Funktionsmodelle in Aktion
15:00 Uhr	Flugshow
15:40 Uhr	Segel-Regatta
16:20 Uhr	Modellbahn-Giganten

## Ganztägiges Programm

Livesteam Spur 1 und Spur 5, Buggy-Preisfahren zu Gunsten der Kartei der Not, Piratenschiffhüpfburg, Kindereisenbahn, Kinderschifffahren, Spielbahn für Kinder, Kinderbasteln, Freiwillige Feuerwehr Lauingen, Modellbahnen in Betrieb, Dampfmaschinen, Ausstellung, Bewirtung, Verkauf, Schmuck-Outlet

## Eintrittspreise

Erwachsene:	5,00 €
Kinder 4 bis 14 Jahre:	3,00 €
Kinder bis 3 Jahre:	frei

Alle Kinderaktivitäten inklusive und kostenfrei!

## Vorschau

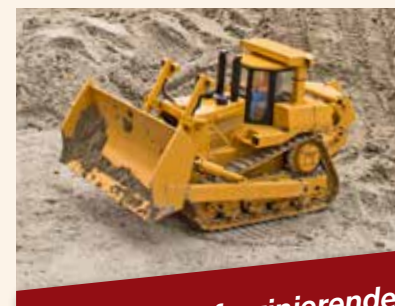
**Lichterfest** am Wasserturm  
15. – 17. Dez. 2017  
[www.eepark.eu](http://www.eepark.eu)

## Aussteller



- Die Modellbaufreunde Dillingen
- Freiwillige Feuerwehr Lauingen
- Kurbrandenburgische Flotte
- Ladegut Büttner
- Weitere Einzelaussteller und Vereine

# Modellbau am Wasserturm



Erleben Sie faszinierenden Modellbau auf ca. 10.000 m²!

- Ausstellung
- Vorführung
- Kinderprogramm
- Verkauf
- Bewirtung

27./28.  
Mai 2017  
10:00 – 18:00 Uhr

Lauingen  
a. d. Donau

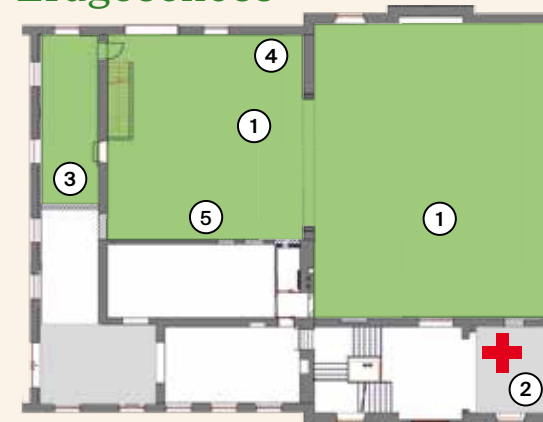
Ludwigstraße 14 | [www.eepark.eu](http://www.eepark.eu)

# Geländeplan



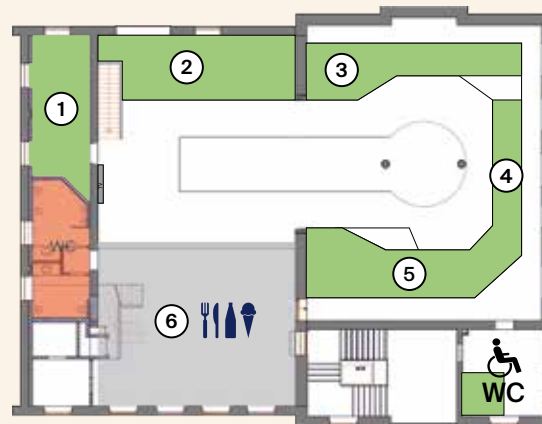
- |                           |                                  |
|---------------------------|----------------------------------|
| ① 1:32 Agrarmodellbau     | ⑮ Segelschiffe                   |
| ② MoMiniatuur             | ⑯ 5 Zoll Echtdampf               |
| ③ ASOA                    | ⑰ Graupner                       |
| ④ Traktorwilli            | ⑱ Raketenmodellbau Klima         |
| ⑤ MBR Model               | ⑲ Modellraketen basteln          |
| ⑥ Ladegut Büttner         | ⑳ Catering                       |
| ⑦ Silhouette              | ㉑ Buggy Parcours                 |
| ⑧ Modellfreunde Dillingen | ㉒ Flugzeuge                      |
| ⑨ Rubber Duck außen       | ㉓ Kinderschiffahren              |
| ⑩ Rubber Duck innen       | ㉔ Spielbahn                      |
| ⑪ Modellbahn Höllental    | ㉕ Crêpes/Waffeln                 |
| ⑫ Freiwillige Feuerwehr   | ㉖ Piraten-Hüpfburg               |
| ⑬ Kindereisenbahn         | ㉗ Dachterrasse                   |
| ⑭ Motorboote              | ㉘ KM1 Europavertrieb von Bowande |

# Erdgeschoss



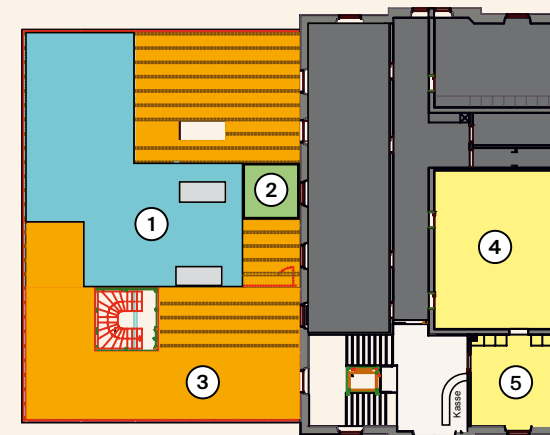
- ① Ausstellung Modellbahn
- ② Infopunkt, Erste Hilfe
- ③ Gastanlage „Laufstall für die Tssd“
- ④ Schnäppchenecke
- ⑤ Gastanlage „Nebenbahn“

# 1. Obergeschoss



- ① Digitaltechnik, Vorführung neuer Sounddecoder
- ② Gebäude Modellbau
- ③ Dampfmaschinen
- ④ Wilesco
- ⑤ RC-Modellausstellung
- ⑥ E-Café (Kaffee und Kuchen, Eis)

# 2. Obergeschoss



- ① Kinderschiffahren
- ② Graupner Pavillion
- ③ Café - Dachterrasse
- ④ Modellbau-Shop
- ⑤ COC Schmuck-Outlet